



KØGE KUNSTFORENING



GENERALFORSAMLING 2026

80 ÅRS JUBILÆUM

# Lars Hylleberg

## Blade i vand – Hedeland

Canson Photo Paper A3

Kunsthåndværkermarked 2024

Lars Hylleberg er en fotograf, der er kendt for sine stemningsfulde og tankevækkende billeder.

Arbejdet spænder over forskellige genrer, herunder natur- og landskabsfotografi, portrætter og bybilleder.

Lars søger ofte at udforske unikke temaer og interessante miljøer.

Fotografiene er kendetegnet ved deres dybde og evne til at formidle atmosfære, liv og følelser, hvilket gør dem både inspirerende og mindeværdige.



# Mathilde Nyboe

## blomster i håret

original print i magnet ramme 50x50

Kunsthåndværkermarked 2024

Mathilde Nyboe er en autodidakt billedkunstner bosat i Vemmetofte, hvor hun henter inspiration fra den omkringliggende natur.

Hendes værker er præget af de mange indtryk, hun får fra skovens og havets nærhed.

Hun beskriver sin maleproces som en balance mellem planlægning og spontanitet, hvor både bevidste valg og tilfældigheder spiller en rolle.

Mathilde søger at illustrere stemninger og følelser, idet hun finder skønhed i det uperfekte og i naturens oversete detaljer.



# Lykke Bianca

## havørred

Gouache/akvarel 40x80

Kunst under Træet 2023

Lykke Bianca er opvokset på Stevns og stærkt inspireret af menneskene og den spændende natur i området.

Lykke arbejder som selvstændig inden for skulptur, illustration, grafisk design og foto. Hun har med utrolig præcision gengivet dyr og planter i et væld af udgivelser. Hun har bl.a. illustreret alt fra bogforsider, logo, plakater, reklamer, billedbøger, kort mm.

Lykke Bianca har galleri i Rødvig Havn.



# MEYERLAVIGNE

## Untitled

unika stentøj, 30x15x4

Format Artspace

- galleri på sommerferie 2024

Den danske design- og kunstduo MeyerLavigne består af Kristine Meyer og Sabine Lavigne, som begge er uddannet fra Det Kongelige Danske Kunstakademi med speciale i keramik og glas.

Duetten arbejder med en række materialer, herunder keramik, tekstiler, træ og tryk.



# KRÆSTEN KUSK

## Flowerpot #8

akryl på limtræ, 40x16 cm

Format Artspace

- galleri på sommerferie 2024

Kræsten Kusk (1976) er opvokset på kanten af Nationalparken i Hinding i Thy.

Han har siden han var en lille dreng stået i farens billedhuggerværksted og efter gymnasiet arbejdede Kræsten også som farens assistent, hvor han var med til at udføre større granitudsmykninger.



# MORTEN SCHELDE

## Iris

litografi 76x58 cm

Format Artspace

- galleri på sommerferie 2024

Morten Schelde (f. 1972) er uddannet fra Kunstakademiet i København i 2001, og hans kunst er repræsenteret på bl.a. Statens Museum for Kunst, Arken og Louisiana. Schelde har udstillet bredt i ind og udland.

Derudover har Morten Schelde været en del af de 10 danske samtids-kunstnere, som har udsmykket Kongeparrets bolig på Frederik VIII's palæ på Amalienborg.



Maria Ovesen

Cellist Line Felding

Canson Photo Paper 30x40

FORELSKET I FOTO i Togvognen sept. 2024

Fra projektet "Ligestilling I musikbranchen".

Et af 30 portrætter af kvindelige musikere.



Kenneth Nederskov Petersen

POPL

Canson Photo Paper 35x46

FORELSKET I FOTO i Togvognen sept. 2024

Fra Projektet "Aften i København"

– street photography  
Burgerrestauranten POPL i Strandgade.



Rafael Borges

Uopnåelig

30x30

FORELSKET I FOTO i Togvognen sept. 2024

Værket er opbygget af flere fotografier der er redigeret sammen.

Monteret på plade og overtrukket med epoxylak.



Rafael Borges

Skovbryn

30x30

FORELSKET I FOTO i Togvognen sept. 2024

Værket er opbygget af flere fotografier der er redigeret sammen.

Monteret på plade og overtrukket med epoxylak.



Anne Poder

No Title

40x40

FORELSKET I FOTO i Togvognen sept. 2024

Anne arbejder med stemninger og bruger sig selv som statist.

Hun har altid sit fotostativ og sin fjernudløser med sig.

Hvis man kigger godt efter kan man se at hendes højre hånd er lidt mere lukket – her gemmer fjernudløseren sig.



# Inger Jepsen

## Landskab

vævet billede i paspartout

KUT 2024

Maleren og væveren Inger Jepsen har værksted og galleri på Bakkegården nær ved Faxe.

Inger Jepsens værker er kendetegnet ved klare farver og enkle former.

Hun arbejder ofte med natur, stemninger og rytme i billedfladen. Tekstil og maleri smelter sammen i et personligt og poetisk udtryk.



*Inger Jepsen*

Mia Willaume

frugtskål

akryl på lærred

KUT 2024

Mia Willaume arbejder primært med maleri, mixed media, collage og grafik.

I Mia Willaumes malerier mødes farver, former, stemninger og natur.

Hendes værker er ofte abstrakte med bløde overgange og lys.

Hun arbejder legende og intuitivt og med lag-på-lag i sine billeder.

Hendes udtryk er lyst, roligt, poetisk og sanseligt.



Annette Appel

frøkapsler

keramik, væghængt

KUT 2024

Annette Appel er bosiddende på Møn og har værksted i Stege.

I sine arbejder har hun fokus på form og overflade. De er enkle, organiske og ofte inspireret af naturen.

Annette laver både brugskunst og unika værker, herunder porcelæn og stentøj.

Hun arbejder med lava, glasurer og strukturer, der giver dybde.



# Annette Appel

## stor skål

stentøj

KUT 2024

Annette Appel er bosiddende på Møn og har værksted i Stege.

I sine arbejder har hun fokus på form og overflade. De er enkle, organiske og ofte inspireret af naturen.

Annette laver både brugskunst og unika værker, herunder porcelæn og stentøj.

Hun arbejder med lava, glasurer og strukturer, der giver dybde.



# Bjørn Eriksen

## Lancelot

olie på lærred, 40x30

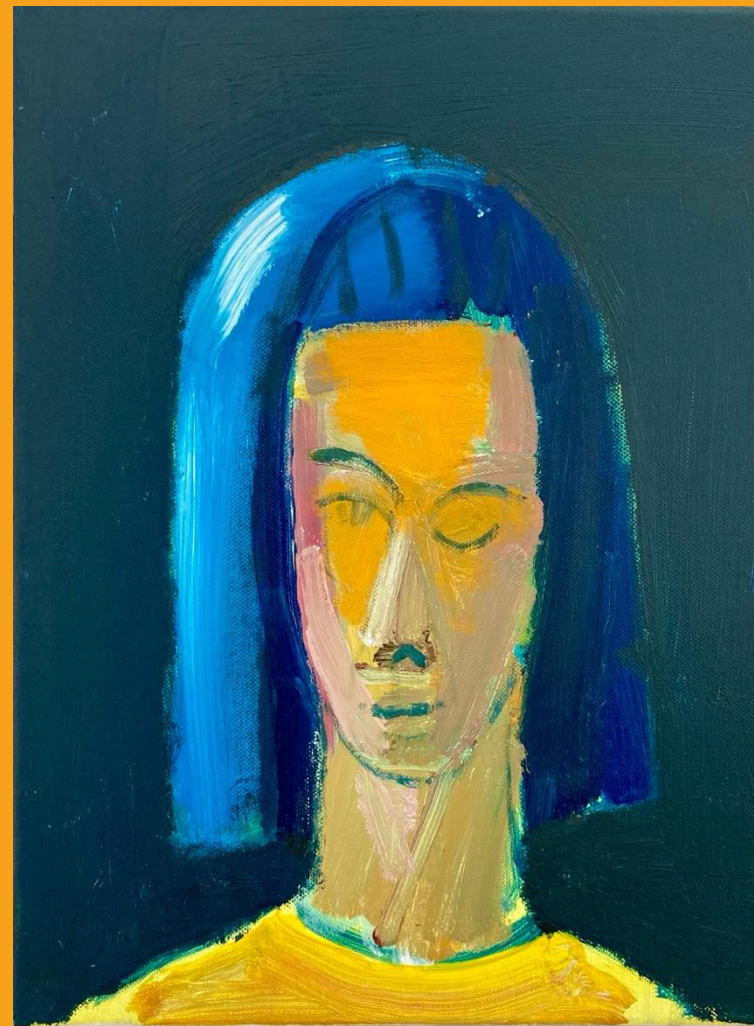
FAVNTAG i Togvognen, april 2025

I sin kunst spejler Bjørn Eriksen verden gennem transformation.

Bjørn maler mennesket.

Det almenmenneskelige og verdens indvirkning på mennesket og de mentale forandringer interesserer ham.

Det er helt særlige tilstande og øjeblikke, han skildrer i sine stærke, farvemættede figurbilleder og motiver.



# Jonna Pedersen le liberty shoe

akryl på lærred, 40x45

FAVNTAG i Togvognen, april 2025

Jonna Pedersen undersøger kulturens spor og eksistens, ofte med brug af humor.

Hendes værker kan ved første øjekast virke indbydende og festlige, men ved nærmere eftersyn afsløres mange budskaber og betydningslag, som fremkalder eftertænkning.

Jonna arbejder intenst med farven i forskellige temaer omhandlende mennesket.



Preben Barrett

Balle Rina på et ben

sort ler og flaskegrøn pibeler

Køge kunstrute 2025

Preben Barrett er skulptør.

Preben arbejder i ler, granit og naturmaterialer og i hans arbejde eksperimenterer han hele tiden med nye måder og metoder.

"Når jeg får smilet frem hos beskueren, er mine værker vellykkede."



# Preben Barrett

## Søstjerne

marksten i granit

Køge kunstrute 2025

Preben Barrett er skulptør.

Preben arbejder i ler, granit og naturmaterialer og i hans arbejde eksperimenterer han hele tiden med nye måder og metoder.

"Når jeg får smilet frem hos beskueren, er mine værker vellykkede."



# Preben Barrett

## udstrakt

### ler og granit fra serie om yoga positurer Køge kunstrute 2025

Preben Barrett er skulptør.

Preben arbejder i ler, granit og naturmaterialer og i hans arbejde eksperimenterer han hele tiden med nye måder og metoder.

”Når jeg får smilet frem hos beskueren, er mine værker vellykkede.”



Rikke Feld

antophila mortis

akryl på lærred, 60x60

INVASIV i Togvognen maj 2025

Rikke Feld er uddannet tekstildesigner ved Danmarks Designskole og har arbejdet med billedkunst - maleri og mixed media stort set hele sit liv.

Rikke Felds inviterer os ind sit unikke farverige univers, hvor naturen breder sig som en levende drøm.

Det er en farverig magisk verden af eventyr og invasive arter, hvor det fantastiske møder det uregerlige, og begrebet invasiv art bliver både udfordret og sat i fokus.

Hvem er det egentlig der trænger sig på i vores verden er det mennesket eller naturen?



Rikke Feld

lille blå hundefisk

cyanotypi 32x44

INVASIV i Togvognen maj 2025

Rikke Feld er uddannet tekstildesigner ved Danmarks Designskole og har arbejdet med billedkunst - maleri og mixed media stort set hele sit liv.

Rikke Felds inviterer os ind sit unikke farverige univers, hvor naturen breder sig som en levende drøm.

Det er en farverig magisk verden af eventyr og invasive arter, hvor det fantastiske møder det uregerlige, og begrebet invasiv art bliver både udfordret og sat i fokus.

Hvem er det egentlig der trænger sig på i vores verden er det mennesket eller naturen?



# Inger Jepsen

## uden titel

vævning 60x80

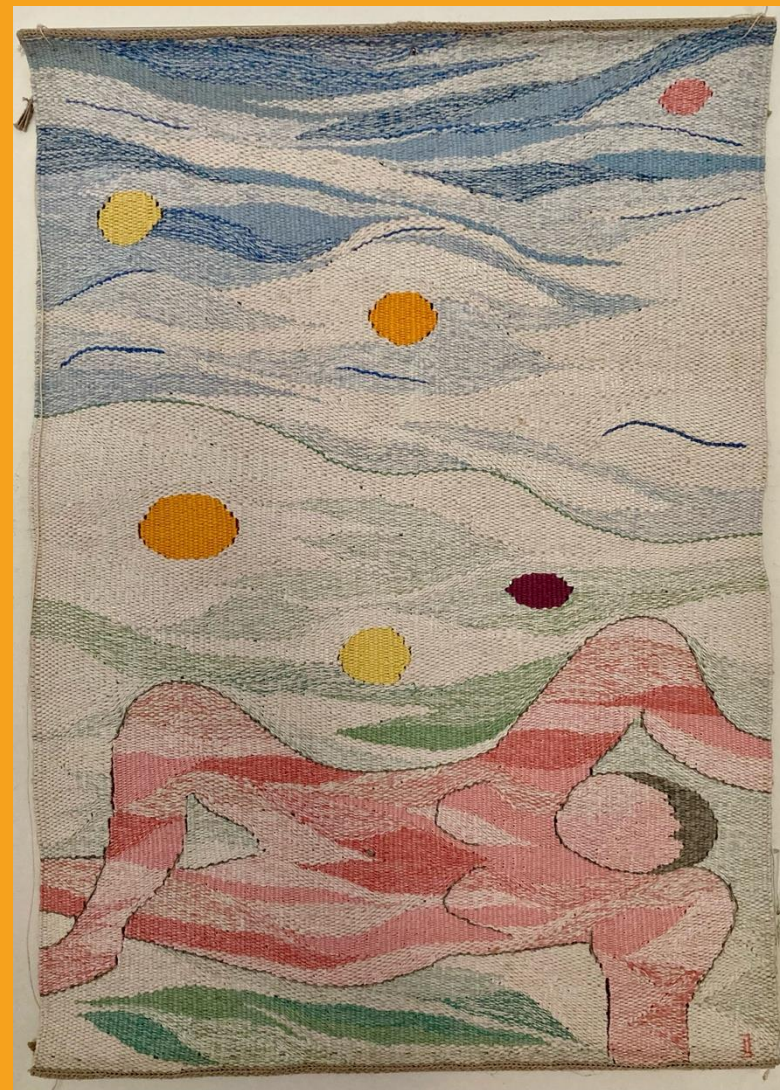
sommerdag på Sjælland 2025

- malerier, tekstil, keramik og historie

Maleren og væveren Inger Jepsen har værksted og galleri på Bakkegården nær ved Faxe.

Inger Jepsens værker er kendetegnet ved klare farver og enkle former.

Hun arbejder ofte med natur, stemninger og rytme i billedfladen. Tekstil og maleri smelter sammen i et personligt og poetisk udtryk.



Nina Schou

organisk orange / unika glasvase

sommerdag på Sjælland 2025

- malerier, tekstil, keramik og historie

Nina Schou er en alsidig og meget passioneret kunstner, som ikke lader sig presse ind i ét hjørne af kunsten. Hun har arbejdet med mange medier og teknikker - og her ses en af hendes fine unika vaser.

Hendes ting er kendetegnet ved enkle og organiske former, og hun sørger for, at værkerne er funktionelle, samtidig med at de er æstetisk tiltalende.



Mikkel Pedersbæk

Aflejringer #1 1/5 Rømø strand

gicleé-print / A0

foto og keramik i Togvognen august 2025

Mikkel Pedersbæk arbejder både med fotografi, grafik og keramik.

I alle discipliner er han drevet af en undersøgende tilgang til materialer, overflader og stemninger.

Uanset mediet kredser hans praksis om det sanselige og det nærværende – om det, der opstår, når form og fortælling mødes i det stille og det subtile.



Mikkel Pedersbæk

Aflejringer #1 1/5 Reersø strand

gicleé-print / A0 / bobler skabt af protein i  
vandet

foto og keramik i Togvognen august 2025

Mikkel Pedersbæk arbejder både med fotografi, grafik og  
keramik.

I alle discipliner er han drevet af en undersøgende tilgang til  
materialer, overflader og stemninger.

Uanset mediet kredser hans praksis om det sanselige og det  
nærværende – om det, der opstår, når form og fortælling mødes  
i det stille og det subtile.



Iben Toft Nørgård

Reverse Mimicry

foldet papir og nåle 24x34

Kbh-kunst i Togvognen sommeren 2025

Iben har arbejdet som banebrydende kunstner i de sidste 10 år.

Hendes markante og ofte subtile collageværker er resultatet af en omhyggelig metode, hvor hun tålmodigt søger gennem billeder fra alle tænkelige kilder.

Hun leder efter de stykker, der skal udgøre vigtige detaljer for at understøtte historien, som værket formidler. Eller hun tilføjer de levende farver, som efterhånden er hendes varemærke.

Hun arbejder ofte med et konceptuelt stramt udtryk, men hendes værker rummer altid en overraskende mængde detaljer, der skal opdages.

Et tilbagevendende motiv og tema er naturen, og oftest de mørkere sider af (menneskelig) natur.



Lærke Laura

## Bolsjeeksplosion III

pustet glaskunst 16x11x9

kbh-kunst i Toggvognen sommeren 2025

Lærke Laura, bor og arbejder som glaspuster i København.

Glasblæsning har en lang og rig historie. Det er et håndværk, som ærer traditioner såvel som nyskabelse.

Hun skaber et brud med visse af traditionerne - både i æstetik og udtryk.

Lærke Laura har med stor passion, nysgerrighed og skaberkraft fordybet sig i og udforsket materialets muligheder. Hun har en sjov samtale med materialet, der ikke er forstummet.



# Charlotte Brixen

## Flora Bertha

gouache og akryl på pap 34x21

kbh-kunst i Togvognen sommeren 2025

Charlotte Brixen bor og arbejder i København.

Charlotte eksperimenterer med materialer og arbejder her med genbrugspap, gouache og akryl. Pappet giver en frihed til at ændre på form, lægge til og trække fra, arbejde lag på lag og opnå en tredimensionalitet.

Her er kontrast mellem det rå, brune pap og de farvestrålende motiver, og det kantede og grove overfor det fine i den organiske blomst.

Vasens form og mønstre sammensættes på tværs af tid og kulturer med referencer til forskellige perioder – en lille hilsen og reference til Barokkens blomstermotiver.



# Linda Horn

## kokon

akryl og kul på lærred 60,5x80

kbh-kunst i Togvognen sommeren 2025

Linda Horn er uddannet på kunstakademiet i Krakow.

Hun arbejder i forskellige materialer som olie, kul og grafik og oftest på lærred.

Hun ser mennesket i dyb forbundethed med naturen. En forbundethed som afspejles i hendes værker.

Menneskeskikkelser træder frem i samklang med abstrakte og organiske former inspireret af naturens strukturer, farver og bevægelser.

Forholdet mellem det figurative og det abstrakte, mellem maleriet og tegningen, det gennemarbejdede og det mere frie og umiddelbare udtryk, er et gennemgående greb i Lindas værker.

